

**Өртке қарсы жоспарланған іс-шараларға және құрылыс
учаскелеріне жер бөліп беру жөніндегі
ҚОРЫТЫНДЫ № 84**

02» 10 2006 ж.

«Қармат Яши» Баламалар бақшасы МКҚК

учаске бөліп беруге арналған объектінің атауы, оның жабдықтарының тізімдемесі

тапсырушы

Учаскенің тұрған жері ОҚО Ордабасы ауданы Дербес ауылы

аудан, елді мекен

Қорытынды негізінде берілген (бастапқа материалдардың) құжаттардың атауы
Құрылыс жүргізілетін аумақ таңдау және дерттелу актісі

Учаскеде тексеру жұмысы жүргізіле ме Иә

Учаскені таңдау жөніндегі комиссияға қатысқан мемлекеттік өрт қадағалау қызметкерінің аты-жөні
Бас маман Н. Сәметов

Жер учаскесіне (аумағына) сипаттама:

а) (аудан) көлемі 57,5 x 48,5 = 2500 м²

б) Орналасқан учаскеден бастап жақын жердегі өрт сөндіру бөліміне дейін шығатын жолдың ара қашықтығы Баламалар ауылы №31 ЖОСБ-не дейін 3 км.

(елді мекеннің атауы)

в)

7 бабал

сәйсмоторлықлығы

Өткен уақытта учаскені (аумақты) пайдалану Тұрғын үй

Құрылыс объектісіне сипаттама:

а) бағдарлы сметалық бағасы _____ мың теңге

б) өрт қауіпі мен жарылысы бойынша санаты IV

в) қосымша құрылыстың мөлшерлі ауданы _____

Барлық қосымша құрылыстың ауданынан 50% көп АБВ санаттары «В»

Барлық қосымша құрылыстың ауданынан 50% аз қосымша құрылыстар (мәтін астын сыз)

Жоспарланған жобалы шешім: _____

а) отқа төзімділігінің дәрежесі IV

б) қабаттылығы 1

в) өртке қарсы сумен жабдықтау жөнінде _____

г) энергиямен жабдықтау жөнінде техникалық шарт бос емес

Құрылыстың салыну мерзімі 2006 ж.

ҚОРЫТЫНДЫ:

«Қармат Яши» бала бақшасының құрылысы мен
мектеу құрылыстары, Қазақстан Республикасының
құрылыс нормалары мен өрт қауіпсіздік ережелеріне
сәйкес жүргізілсін. Өртке қарсы
қорғау немесе өрт сөндіретін құрылыстары қарама-
қарсы құрылыстарға қарама-қарсы
өткізбесін.



Ордабасы аудандық өртке қарсы қызмет бөлімінің бастығы ішкі қызмет подполковнигі

Б. Е. Ескермесов

Құрылыс жүргізілетін алаң тандау және зерттеу

АКТИСІ

« 08 » 09 2006 ж.

Біз, төмендегі қол қойғандар:

1. А.Тоқсабаев – Аудандық сәулет және қала құрылысы бөлімінің меңгерушісі.
2. М.Молдашимов – Аудандық жер ресурстарын басқару жөніндегі комитетінің меңгерушісі.
3. Е.Түктібай – Аудандық СЭБ басқармасының бастығы.
4. Б.Ескермесов – ОҚО төтенше жағдайлар саласындағы мелекеттік бақылау және қадағалау Ордабасы аудандық бөлімі бастығы.
5. Г. Ермекбаева – ОҚО табиғи ресурстар және табиғат пайдалануды реттеу басқармасының мемлекеттік экологиялық сараптама бөлімінің бас маманы.
6. А.Оспан – Аудандық төтенше жағдайлар бөлімінің бастығы.
7. В.Герд – Аудандық электр жүйесінің бастығы.
8. Ә. Боранбаев – Аудандық мәслихат депутаты.
9. С-Өтеген - «Қарлыташ» бағалар бағамасының меңгерушісі
10. _____
11. _____
12. _____

осы күні ОҚО Ордабасы ауданы, Бағалы ауданы есебіне «Бағалы ауданы округіне Қарасты «Қарлыташ» бағалар бағамасының шеерге орналастыру сұлбасын құрылысы үшін жер учаскесін тандадық.

1. Учаскі орналасқан Ордабасы ауданы, Бағалы ауданы «Қарлыташ» бағалар бағамасы.

2. Жер учаскесінің өлшемдері (ені, ұзындығы) 51,55 x 48,50 м = 2500,00 м²
алаңы 0,25 га

3. Учаскі шекаралас Шығыс, Батыс көршілес учаске
Солтүстігі Оңтүстігі көше

4. Учаскенің бедері тегіс

5. Учаскеде орналасқан БС

6. Ласталған бастаулар бар ма жоқ

7. Учаскенің топографиясы шеерге орналастыру сұлбасы

8. Инженерлік – геологиялық мәліметтер —

9. Су-геологиялық мәліметтер дәрізге су тереңдігі 12 м

10. Климаттық жағдайлары Солтүстік Шығыстан

11. Объекті электр қуатымен 220 Вольт келісіні мен Бәйбітеша қамтамасыз етіледі.

12. Объектідегі пайдаланылған суды канализациялау Аулақорыт Көкпе, Алдыңғы Әшепханә қамтамасыз етіледі.

13. Жылумен қамтамасыз етілуі Жергілікті ием мен меншік құрамындағы

14. Радиоландыру — нүкте қойылып _____ іске асырылады.

15. Телефондандыру 1 нүкте қойылып _____ іске асырылады.

16. Құрылыстың әдісі Медігерлік Әдіспен Мемлекеттік Қарамат

17. Ерекше жағдайлар Арнайы есептерден өткізіліп құрылысқа алынған сәт, құрылысқа сәйкес меншік құрылыс бөлігі мен құрылыс меншіктерімен қарастырылған бөлігі мен келісе меншік құрылысқа

18. _____

Жоғарыда көрсетілгендерді негізге алып, осы жер учаскесі құрылысқа жарамды деп саналсын.

Қолдар:

1. А.Тоқсабаев _____

2. М.Молдашимов _____

3. Е.Түктібай _____

4. Б.Ескермесов _____

5. Г. Ермекбаева _____

6. А.Оспан _____

7. В.Герд _____

8. Ә. Боранбаев _____

9. С. Атабек _____

10. _____

11. _____

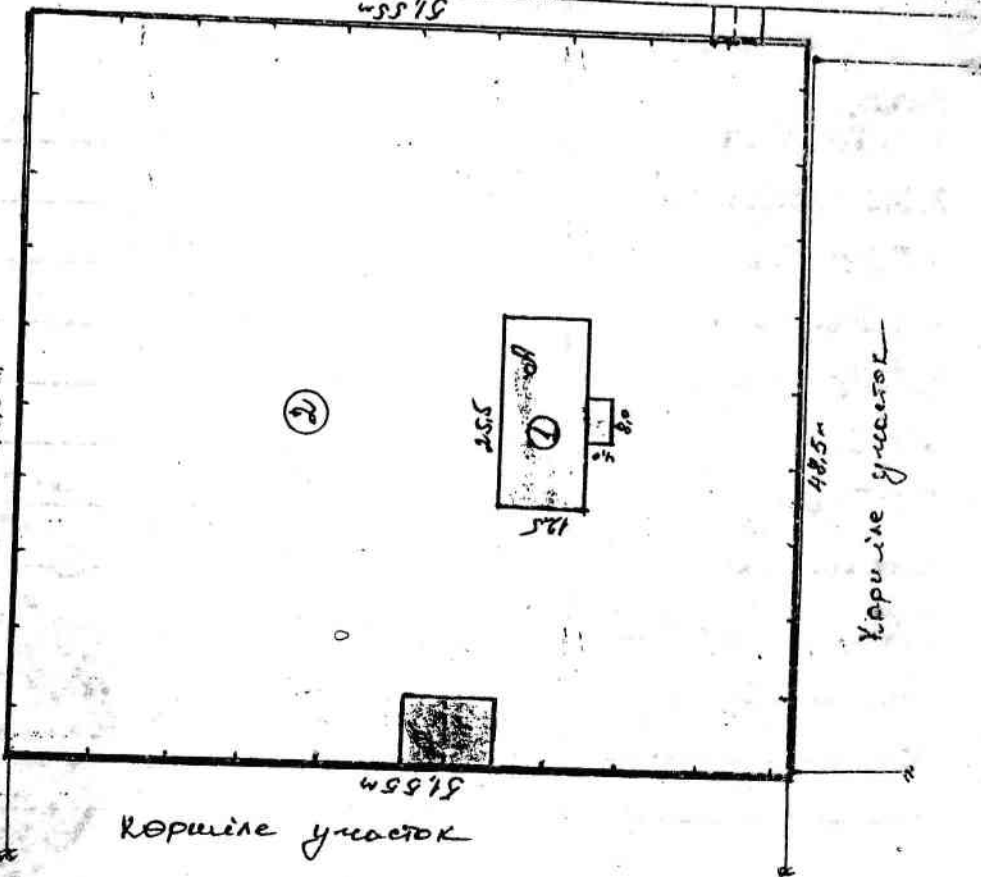
12. _____



ДК0 Проверка аппаратуры. Проверка сумм сумм, проверка сумм сумм. Проверка сумм сумм. Проверка сумм сумм.

Описание: Проверка аппаратуры. Проверка сумм сумм.

500 мп
48,5 м



Корпусе участка

Корпусе участка

- Шарти заград
1. Картина и таласар болжолонгой
Бүтээлэл
 2. Картина и таласар болжолонгой
Ажаруу үеэе но үргөөе агаруу.
51,55 x 48,50 = 2500,0 м² ± 0,0500

Резицигер:

Ажаруу сумм мөмө бөөн үргөөе болжолонгой
Бүтээлэл үргөөе болжолонгой.

Б. М. Д. Д.

Ажаруу сумм болжолонгой
Бүтээлэл үргөөе болжолонгой

М. Могойев, асар