

“ОРДАБАСЫ-2030”
Жауапкершілігі шектеулі серіктестігі

ТЕХНИКАЛЫҚ ТҮГЕНДЕУ

ІС ҚАҒАЗЫ № 18795

Кадастрлық № 19-293-030-3434

Облысы ОҚО

Қаласы, ауданы Ордабасы

Мекен жайы Батыс
Дербес

“ 1 ” 08 2007 ж./г.

Шымкент қ.

ығын
қжаттар
қандай
ерілген
станавли-
ладени
огда и за
ыдан

Меншік иесі туралы мәліметтер

- 1. Кадастр нөмірі _____
- 2. Жылжымайтын мүлік БАРМ ЕРБЕС
объектісінің мекен-жайы _____
- 3. Меншік иесі (лері) Ордабасы тұрғын әкімдігінің
"Қарлығаш" Б/БҚШ-сы МКҚК
- 4. Құқықтың туындау негіздемесі _____
- 5. Тіркелген күні _____

Басшы : _____ (Т.А.Ә.) _____ (қолы)

Орындаушы : _____ (Т.А.Ә.) _____ (қолы)

- 4. көшесі _____
- 5. Үй нөмірі _____
- 6. Түгендеу нөмірі _____
- Қор категориясы Тұрғын емес үй қоры, Бала-бақша

ЖАЛПЫ МӘЛІМЕТТЕР

1. Сериясы, жоба типі		8. Тұрғын емес бөлмелердің алаңы	
2. Қабат саны	<u>1</u>	9. Пәтер саны	<u>1</u>
3. Құрылыс ауданы	<u>318,8</u>	10. Бөлме саны	<u>10</u>
4. Үй көлемі	<u>1275,0</u>	11. Қабырға материалы	<u>ШІБЕТОН</u>
5. Жалпы алаңы	<u>246,3</u>	12. Салынған жылы	<u>1984</u>
6. Балкон, лоджия	<u>-</u>	13. Табиғи тозуы	<u>20</u>
7. Тұрғын алаңы	<u>-</u>		

Телқұжат құрастырылды " 1 " 08



Бастығы: _____
Қолы

M.O.

АУДАННЫҢ БӨЛІНУІ

№	Бөлек пәтерлерде	Коридорлық типтегі үй-жайларда	Жатақханаларда	Мейманханаларда	Адамның жалпы санынаң			Бөлме саны бойынша пәтерлерді бөлуі											
					Мансарларда	Жер-төлелерде	Цоколь қабатында	Барактарда	1 бөлмелік	2 бөлмелік	3 бөлмелік	4 бөлмелік	5 бөлмелік						
01	Тұрғын пәтер саны																		
02	Тұрғын бөлме саны																		
03	Жалпы пайдаланылу ауданы, м ³																		
04	Тұрғын ауданы, м ²																		

ТҰРҒЫН ЕМЕС ҰЙ-ЖАЙЛАР

Ауданы	Тұрғын емес ұй-жайдағы тұрғын ауданы	Сауда	Өнеркәсіптік өндірістік үйлер және құрылымдар	қоймалар	Тұрмыстық қызмет көрсету	гараждар	қоғамдық және т.б. ұйымдар және мекемелер	қоғамдық тамақтандыру

Ауданы	Халық ағарту мекемелері	Көлік үйлері және құрылымдары	Денсаулық сақтау, емдеуге арналған	Физкультура - спорттық	Мәдениет және өнер мекемелері	Инженерлік жүйе құрылымдары	Басқалар	Барлығы

Сындарлы элементтер және инженерлік тапсырмалардың техникалық сипаттамалары

№	Сындарлы элементтер атауы		Сындарлы элементтер сипаттамасы (материалы, әрлеуі және т.б.)	Техникалық жағдайды (шөгуі, шіруі, жарылуы және т.б.)	тозуы	Ағымдағы өзгерістер
1	2		3	4	5	6
1	Іргетасы		БЕТОН	0	20	
2	а) сыртқы және ішкі қабырға		ШІ БЕТОН		20	
	б) бөлу қабырғасы		ШІ БЕТОН		20	
3	Жалпа	Шатыр	ЖС/Б ПЛ	У	20	
		қабат аралығы				
4	Төбесі		ШНҚЕР		20	
5	Едені	1 қабат	АРАШ		20	
		Келесі қабат		У		
6	Ойықтар	Терезесі	2-ЕКІА		20	
		Есіктері	ҚРПА		20	
7	әрлеу жұмыстары	Ішкі	СЫЛАҚ	А	20	
		Сыртқы	СЫЛАҚ		20	
8	Ыстық сумен жабдықтау					
9	Су құбыры			У		
10	Канализация			У		
11	Электр жарығы		БАР		20	
12	Пеш					
13	Газды пеш					
14	ЖЭО					
15	АТВ					
16	Жеке жылыту қондырғылардан	Газбен				
17		қатты түйір отынмен				
18	Аудандық қазандық	Газбен				
19		қатты түйір отынмен				
20	Тіріс жұмыстар					

Техникалық тапсырмаға қоса тіркелген құжаттар тізімі:

1. Қабат жобалары _____

2. Қабат жобаларының экспликациясы _____

3. _____

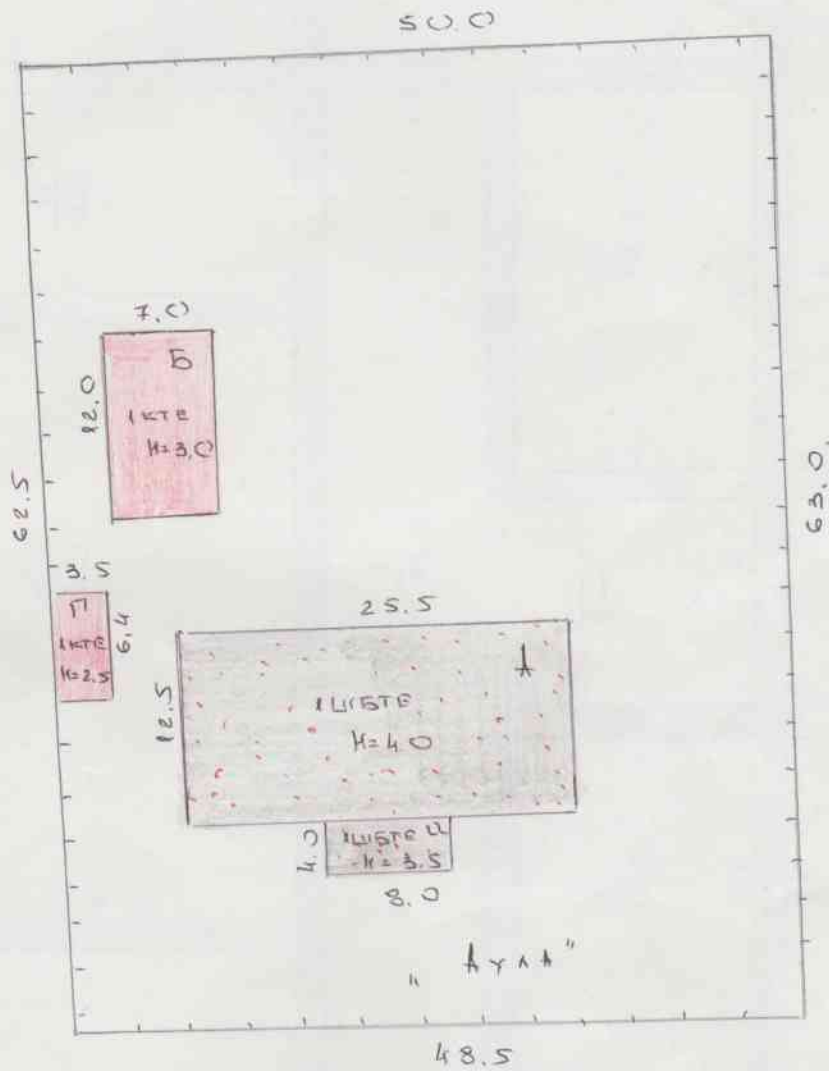
Ерекше белгілері: _____

Жер боліп беру кужаттары бойынша	Нақты пайдалануы бойынша	Кұрылыс салынған аяны					Кұрылыс салынбаған аяны				
		Барлығы	Негізгі құрылыс салынғаны	Басқа да құрылым және салыным салынғаны	Асфальт төселінген	Басқа төселімдер	Топырақ				
1	2	3	4	5	6	7	8				
	2000										
Жасақталған аудандар											
Кұрылыс салынбаған аудан											
Жасыл өсімдіктер											
Соның ішінде											
Барлығы	Спорттық	Бағалар аяны	Шаруашылық	Барлығы	Ағаш газондары	Жемісті бау	Гүлзарлар	Бақша	Басқалар		
9	10	11	12	13	14	15	16	17	18		

Негізгі және қызметтегі құрылыстардың суық салынымдардың, жер төселердің, аудандаты ғимараттардың, тас төсеніштердің мақсаты және сипаттамалары

Жоба бойынша литері	Бағыты	Ауданы	Көлемі, м	Тозуы %	Сындарлы элемент сипаттамасы					
					іргетасы	кабырғасы	жаппасы	төбесі	елені	ойықтары
1	2	3	4	5	6	7	8	9	10	11
А	Б/БҚШ	318,8	1275,0	20	БЕТОН	Ш/БЕТОН	Ж/Б/НД	Ш/МОР	А/ҚШ	
В	Б/ОБ/МШ	22,0	96,0	20	БЕТОН	Ш/БЕТОН	А/ҚШ	Ш/МОР	А/ҚШ	
Б	А/СҚШ	84,0	252,0	-	БЕТОН	КІРПІШ	А/ҚШ	Ш/МОР	А/ҚШ	
Г	ӘМЕТҚШ	22,4	56,0	20	БЕТОН	КІРПІШ	А/ҚШ	Ш/МОР		

Орындаушы: _____ (Т.А.Ә.)
 Қолы: _____
 № _____ ж. 2007 ж. (Т.А.Ә.)
 Бастығы: _____ (Т.А.Ә.)
 Қолы: _____



ҚАТҚЕРШІЛІГІ ШЕКТЕУЛІ ҚҰЖАТ

«Ордабасы-2030»

ТӨРМӨШТІК ШЕКТЕУЛІ ҚҰЖАТ

Жоспар
жер телімі, құрылым

Орналасқан жері **Б+В+Д**
Аудан квартал

Кадестрлік N
Ауданы **Ордабасы-2030**

Орындаған **Р.Х.Х.Х.Х.Х.Х.**
Маман

Бөлім бастығы
Техн. Зерттеу мерзімі **1.08.07**

III. Экспликация к плану строения по общественному фонду

Дата записи	Литер по плану	Этаж (начиная с подвального, кончая мезанином)	№ помещения (квартиры, торгового складского помещения и др.)	№ комнат, кухни, прихожей коридора и т.д. по плану строения	Назначение частей помещения жилая комната, конторское помещение, классная комната, больничная палата, кухня, прихожая, коридор, ванная, магазин, складское помещение и т.д.	Площадь по внутреннему обмеру (в квадратных метрах)												Высота помещения по внутреннему обмеру в метр от потолка до потолка	Должность и подпись лица производившего первоначальную запись или вносившего текущие изменения
						Общая полезная	предназначенная под учреждение конторского типа	калий	предназначенная под школьные помещения	предназначенная под прочие учебно-научные учреждения	предназначенная под культурно-просветительные учреждения	предназначенная под лечебно-санитарные учреждения	предназначенная под коммунально-бытовые учреждения и предпр.	предназначенная под торговые помещения	предназначенная под складские помещения	предназначенная под производственные предприятия	под гаражи		
	А	1	1	1	Жилая комната	33,6												33,6	
		2			БОЛМЕ	16,3												16,3	
		3			БОЛМЕ	27,6												27,6	
		4			БОЛМЕ	44,0												44,0	
		5			БОЛМЕ	44,0												44,0	
		6			ЖИЛЗ	11,0												11,0	
		7			КЪБЛНЕТ	20,0												20,0	
		8			КОЙМА	7,5												7,5	
		9			БОЛМЕ	26,0												26,0	
		10			БОЛМЕ	16,3												16,3	
					БАРЬЕРЫ	246,3												246,3	

"ОРДАБАСЫ - 2030"

ЖАУАПКЕРШІЛІГІ ШЕКТЕУЛІ СЕРІКТЕСТІГІ

Тіркелген жылжымайтын мүлік объектілерінің (көп пәтерлі тұрғын үй офистер, өнеркәсіп, сауда объектілерін және т.б.)

ТЕХНИКАЛЫҚ ТӨЛҚҰЖАТЫ (2-Н)

Қазақстан Республикасы
Оңтүстік Қазақстан облысы

1. Қала (ауыл, кент) Баттам
2. Қаладағы аудан Ордабасы
3. Кадастрлық нөмірі _____
4. Көшесі Бербес
5. Үй нөмірі _____
6. Түгендеу нөмірі _____
- Қор категориясы Тұрғын емес үй фонды, Балл - Баттам

ЖАЛПЫ МӘЛІМЕТТЕР

1. Сериясы, жоба типі	Б	8. Тұрғын емес бөлмелердің алаңы	61,3
2. Қабат саны	1	9. Пәтер саны	1
3. Құрылыс ауданы	84,0	10. Бөлме саны	6
4. Үй көлемі	252,0	11. Қабырға материалы	кірпіш
5. Жалпы алаңы	61,3	12. Салынған жылы	2006
6. Балкон, лоджия	-	13. Табиғи тозуы	10.
7. Тұрғын алаңы	-		

Төлқұжат құрастырылды " 1 " 08



Бастығы:

Тоқсан
қолы

М.О.

Сындарлы элементтер және инженерлік тапсырмалардың техникалық сипаттамалары

№	Сындарлы элементтер атауы		Сындарлы элементтер сипаттамасы (материалы, әрлеуі және т.б.)	Техникалық жағдайды (шегуі, шіруі, жарылуы және т.б.)	тозуы	Ағымдағы өзгерістер	
1	2		3	4	5	6	
1	Іргетасы		БЕТОН		10		
2	а) сыртқы және ішкі қабырға		КІРПІШ	0	10		
	б) бөлу қабырғасы		КІРПІШ		10		
3	Жаппа	Шатыр	ЖСБ ПЛ	0	10		
		қабат аралығы					
4	Төбесі		Ш Н О Р		10		
5	Едені	1 қабат	АРАШ	0	10		
		Келесі қабат					
6	Ойықтар	Терезесі	2-ЕКІА		10		
		Есіктері	021А		10		
7	әрлеу жұмыстары	Ішкі	СЫЛАҚ	+	10		
		Сыртқы	СЫЛАҚ		10		
8	Ыстық сумен жабдықтау			0			
9	Су қхбыры			0			
10	Канализация						
11	Электр жарығы		БАР		10		
12	Жеке жылыту қондырғылардан	Пеш					
13		Газды пеш					
14		ЖЭО					
15		АТВ					
16		Газбен қатты түйір отынмен	Газбен				
17			қатты түйір отынмен				
18		Аудандық қазандық	Газбен				
19			қатты түйір отынмен				
20		Түрлі жұмыстар					

Техникалық төлқұжатқа қоса тіркелген құжаттар тізімі:

1. Қабат жобалары _____

2. Қабат жобаларының экспликациясы _____

3. _____

Ерекше белгілері: _____

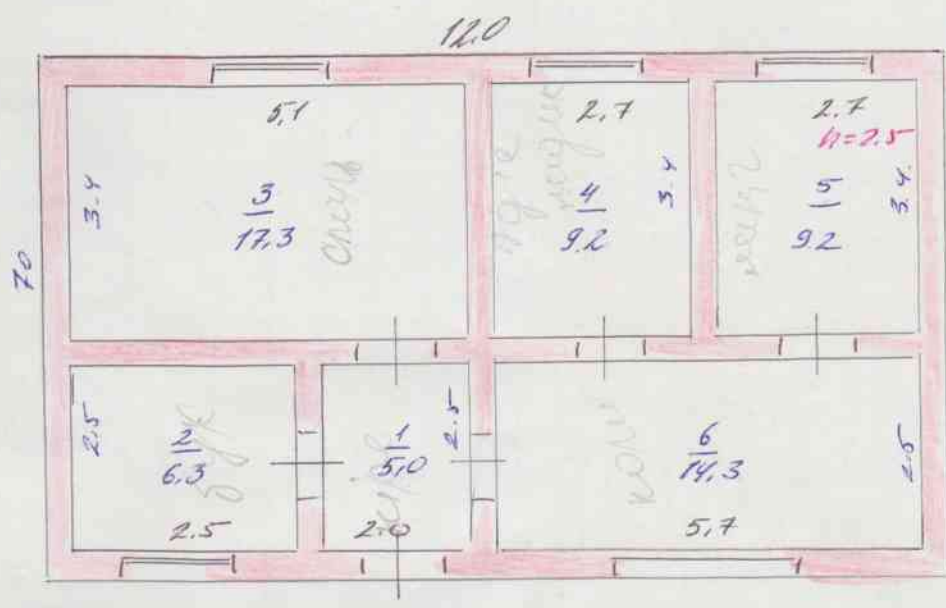
Жер бөліп беру құжаттары бойынша	Нақты пайдалануы бойынша	Күрылыс салынған аяны					Күрылыс салынбаған аяны				
		Барлығы	Негізгі күрылыс салынғаны	Баска да күрылым және салыным салынғаны	Асфальт төселіпген	Баска төселімдер	Топырақ				
1	2	3	4	5	6	7	8				
Жасақталған аулашалар											
Күрылыс салынбаған аудан											
Жасыл өсімдіктер											
Сонын ішінде											
Барлығы	Спорттық	Бағалар аяны	Шаруашылық	Барлығы	Ағаш газондары	Жемісті бау	Гүлзарлар	Бақша	Басқалар	18	
9	10	11	12	13	14	15	16	17			

Негізгі және қызметтегі күрылыстардың суық салынымдардың, жөртөленердің, ауладағы ғимараттардың, тас төселінштердің максаты және сипаттамалары

Жоба бойынша литері	Бағыты	Ауданы	Көлемі, м	Тозуы %	Сындарлы элемент сипаттамасы					
					іргетасы	кабырғасы	жаппасы	төбесі	егені	ойықтары
1	2	3	4	5	6	7	8	9	10	11

Орындаушы: _____ (Т.А.Ә.)
 " 1 " 08 _____ 2007 ж. _____ (Т.А.Ә.)
 Көлі
 Бастығы: _____ (Т.А.Ә.)
 Көлі

0.

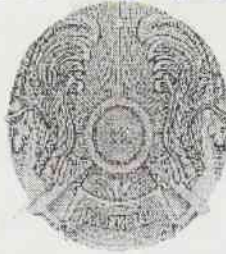


Дитб
 Н=3.0

ЖАВАПКЕРШІЛІГІ ШЕКТЕУЛІ СЕІ	СТІГІ
«Ордабасы-2 30»	
ГОМАРИЩЕСТВО С ОГРАНИЧЕННОЙ ОТВ	ЖАУАПТ
Жоспар жер телімі, құрылыс	
Орналасқан жері	Б+8+М.
Аудан	кваргал
Кадастрлік N	
Ауданы	Ордабасы I
Орындаған	Р.Х.Т.К.Б.Ж.П.
Маман	
Білім бастығы	
Техн. Зерттеу мерзімі	1.08.07.

III. Экспликация к плану строения по общественному фонду

Дата записи	Литер по плану	Этаж (начиная с подвального, кончая мезанином)	№ помещения (квартиры, торгового складского помещения и др.)	№ комнаты, кухни, прихожей коридора и т.д. по плану строения	Назначение частей помещений жилая комната, конторское помещение, классная комната, большая палата, кухня, прихожая, коридор, ванная, магазин, складское помещение и т.д.	Площадь по внутреннему обмеру (в квадратных метрах)											Высота помещения по внутреннему обмеру в метр от потолка до потолка	Должность и подпись лица производившего первоначальную запись или вносившего текущие изменения		
						в том числе:										прочая площадь				
					Общая полезная	предназначенная под учреждение конторского типа	жилая	предназначенная под школьные помещения	предназначенная под прочие учебно-научные учреждения	предназначенная под культурно-просветит. учреждения	предназначенная под лечебно-санитарные учреждения	предназначенная под коммунально-бытовые учреждения и предпр.	предназначенная под торговые помещения	предназначенная под складские помещения	предназначенная под производственные предприятия		под гаражи	подсобная площадь		
	Б	1	1	1	РАИЗ	5,0												5,0		
				2	КОБМА	6,3												6,3		
				3	АСКАНА	17,3												17,3		
				4	МЕЖ КАРТИНЕТ	9,2												9,2		
				5	КАРТИНЕТ	9,2												9,2		
				6	РАИЗ	14,3												14,3		
					БАРНЫЕ	61,3												61,3		



Бадам елді мекені: тел: 46-3-72

№ 282

« 04 » 12 2007 ж

**«Қарлығаш» бала бақшасының
жер аумағын бекітіп беру туралы**

Қазақстан Республикасының 26.06.2003 ж. №442-ІІ Жер Кодексінің 34-бабын басшылыққа ала отырып, «Қарлығаш» бала бақшасының өтінішін қанағаттандыру үшін **ШЕШІМ ЕТЕМІН :**

1. Аудандық учаскіге құқық беру комиссиясының №28 23.11.2007 жылы өткен қорытындысына және техникалық сызбаға сәйкес Бадам ауылы Т.Тоқтаров көшесіндегі н/с, мемлекеттік комуналдық қазыналық кәсіпорны «Қарлығаш» бала бақшасына 3090,0 шаршы метр жер учаскесі бекітіліп берілсін.
2. Берілген жерге тұрақты жер пайдалану құқығы берілсін.
3. Электр жүйесі мен байланыс құралдарын орнату мен пайдалануда, сонымен бірге сумен жабдықтауда, жылумен қамтамасыз етуде, сондай-ақ мемлекеттік, қоғамдық мақсаттар үшін қажетті басқа да реттеулер кезінде тоқтаусыз еруге мүмкіндік беру міндеттелсін.
4. Аудандық жер қатынастары бөлімінен мемлекеттік акт беру сұралсын.

Бадам ауыл округі әкімі:




А. Оралбаев

"Ордабасы ауданының құрылыс, сәулет және қала құрылысы бөлімі" ММ(Республика маңызы бар қаланың/облыс маңызы бар қаланың/ауданның сәулет және қала құрылысы басқармасы/
бөлімі)**ГУ "Отдел строительства, архитектуры и градостроительства Ордабасинского района"**

(Управление/отдел архитектуры и градостроительства города республиканского значения/города областного значения/района)

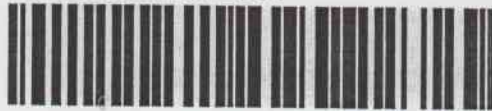
**Жылжымайтын мүлік объектісіне мекенжай беру туралы анықтама
Справка о присвоении адреса объекту недвижимости**

«Мекенжай тіркелімі» АЖ / ИС «Адресный регистр»

(жылжымайтын мүлік нысаны / объект недвижимости)

Турақты тіркеу адресі: **Қазақстан Республикасы, Түркістан**
Постоянный адрес регистрации: **облысы, Ордабасы ауданы, Бадам ауылдық округі, Дербес ауылы, Т.Тоқтаров көшесі, ғимарат 26****Республика Казахстан, область Туркестанская, район Ордабасинский, сельский округ Бадамский, село Дербес, улица Т.Токтаров, здание 26**Мекенжайдың тіркеу коды: **0201300242512301**

Регистрационный код адреса:

Объектінің сипаттамасы:
Описание объекта:Объектінің санаты: **ҒЫЛЫМ, БІЛІМ БЕРУ ЖӘНЕ ТӘРБИЕЛЕУ**
Категория объекта: **НЫСАНДАРЫ****ОБЪЕКТЫ НАУКИ, ОБРАЗОВАНИЯ И ВОСПИТАНИЯ**Кадастрлық нөмірі: **19-293-030-3434**

Кадастровый номер:

Тіркеу күні: **13.11.2013**

Дата регистрации:

Негіздеме құжат: **Сәулет және қала құрылысы бөлімінің бұйрығы № 11-Н от 05.01.2017**

Документ основание:

Приказ отдела архитектуры и градостроительства № 11-Н от 05.01.2017Берілген күні: **14.12.2020**

Дата выдачи:

Жоспар шегіндегі бөтен жер пайдаланушылар (меншік иелері)
 Посторонние землепользователи (собственники) в границах плана 04556

Жоспар дағы № на плане	Жоспар шегіндегі жер пайдаланушылардың (меншік иелерінің) атауы Наименование землепользователей (собственников) в границах плана	Алаңы, га Площадь, га
	ЖОҚ нет	

Осы актіні
 Настоящий акт изготвил
 М.О. С. Турлыбеков

М.П. 2008 ж 08 сәуір

Осы актіні беру туралы жазба жер учаскесіне меншіктік құқығын, жер пайдалану құқығын беретін актілер жазылатын Кітапта № 864 болып жазылды.

Қосымша жоқ.
 Запись о выдаче настоящего акта произведена в Книге записей актов на право собственности на земельный участок, право землепользования за № 864

Приложение: нет

М.О.
 М.П.

Оңтүстік Қазақстан облыстық аумақтық жер ресурстарын басқару басқармасының Ордабасы аудандық жер ресурстарын басқару бөлімінің бастығы
 Начальник Ордабасынского районного отдела по управлению земельными ресурсами Южно-Казахстанского областного территориального управления по управлению земельными ресурсами

М.Молдашимов 2008 ж 16. 04 г.

Жер учаскесінің құқығын тіркеу туралы белгісі
 Отметка о регистрации права на земельный участок



ТУРАҚТЫ ЖЕР ПАЙДАЛАНУ
 ҚҰҚЫҒЫН БЕРЕТІН

АКТ

НА ПРАВО ПОСТОЯННОГО
 ЗЕМЛЕПОЛЬЗОВАНИЯ

№ 2930303434

Жер учаскесінің кадастрлық нөмері: 19-293-030-3434
 Жер пайдаланушы: "Ордабасы ауданы әкімдігінің "Қарлығаш балалар бақшасы" Мемлекеттік коммуналдық қазыналық кәсіпорын, Оңтүстік Қазақстан обл., Ордабасы ауд., Бадам елді мекені
 Жер учаскесіне тұрақты жер пайдалану құқығы
 Жер учаскесінің алаңы: 0.3090 га
 Жер учаскесін нысаналы тағайындау: пайдаланудағы бала бақшасы үшін
 Жер учаскесін пайдаланудағы шектеулер мен ауыртпалықтар: жоқ
 Жер учаскесінің бөлінуі: бөлінбейді
 Актінің берілу негізі: Бадам ауылы аймағы әкімінің 2007 жылғы 4 желтоқсандағы № 282 шешімі

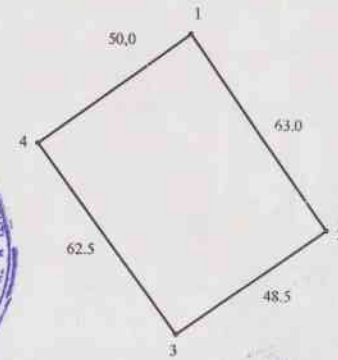
Кадастровый номер земельного участка: 19-293-030-3434
 Землепользователь: Государственное коммунальное казенное предприятие "Детский сад Қарлығаш "Ордабасынского района" Южно-Казахстанская обл., Ордабасынский р-н., поселок Бадам
 Право постоянного землепользования на земельный участок
 Площадь земельного участка: 0.3090 га
 Целевое назначение земельного участка: под существующий детский сад
 Ограничения в использовании и обременения земельного участка: нет
 Делимость земельного участка: неделимый
 Основание выдачи акта: Решение акима Бадамского сельского округа от 4 декабря 2007 года № 282

Оңтүстік Қазақстан Ордабасы ауылдық округінің Әкіметі департаменті	Әкіметінің бөлімі	Әкіметінің бөлімі	Әкіметінің бөлімі
№ 08/09/137	№ 08/10795	№ 08/12.08	№ 10.19
191293:030:3434	0.3090 га	0.3090 га	0.3090 га
Кадастрлық №	Жер учаскесінің алаңы	Жер учаскесінің алаңы	Жер учаскесінің алаңы
Жер учаскесінің түрі	Жер учаскесінің мақсаты	Жер учаскесінің мақсаты	Жер учаскесінің мақсаты
Бадам елді мекені	Бадам елді мекені	Бадам елді мекені	Бадам елді мекені
Тіркесуші (маман) Н.Ә. Есенбай	Тіркесуші (маман) Н.Ә. Есенбай	Тіркесуші (маман) Н.Ә. Есенбай	Тіркесуші (маман) Н.Ә. Есенбай
Бөлім бастығы Татибаев Н.Т.	Бөлім бастығы Татибаев Н.Т.	Бөлім бастығы Татибаев Н.Т.	Бөлім бастығы Татибаев Н.Т.
Бастығы Татибаев Н.Т.	Бастығы Татибаев Н.Т.	Бастығы Татибаев Н.Т.	Бастығы Татибаев Н.Т.

№ 2930303434

Жер учаскесінің ЖОСПАРЫ
 ПЛАН земельного участка

Учаскенің орналасқан жері: Оңтүстік Қазақстан обл. Ордабасы ауд., Бадам а/о, Бадам ауылы, Т. Токтаров көшесі, н/ж
 Местоположение участка: Южно-Казахстанская обл. Ордабасынский р-н., Бадамский с/о, село Бадам, ул. Т. Токтаров, б/н



Шектесу тізімдерінің сипаты
 1-2 көше
 2-1 а/а жерлері

Описание смежеств
 1-2 улица
 2-1 земли с/о

МАСШТАБ 1 : 2000

«АЗАМАТТАРҒА АРНАЛҒАН ҮКІМЕТ»
МЕМЛЕКЕТТІК КОРПОРАЦИЯСЫ»
КОММЕРЦИЯЛЫҚ ЕМЕС АКЦИОНЕРЛІК
ҚОҒАМЫНЫҢ ТҮРКІСТАН ОБЛЫСЫ
БОЙЫНША ФИЛИАЛЫНЫҢ ЖЕР
КАДАСТРЫ ЖӘНЕ ЖЫЛЖЫМАЙТЫН
МҮЛІК БОЙЫНША ОРДАБАСЫ
АУДАНЫНЫҢ БӨЛІМІ

ОТДЕЛ ОРДАБАСИНСКОГО РАЙОНА ПО
ЗЕМЕЛЬНОМУ КАДАСТРУ И
НЕДВИЖИМОСТИ ФИЛИАЛА
НЕКОММЕРЧЕСКОГО АКЦИОНЕРНОГО
ОБЩЕСТВА «ГОСУДАРСТВЕННАЯ
КОРПОРАЦИЯ «ПРАВИТЕЛЬСТВО ДЛЯ
ГРАЖДАН» ПО ТУРКЕСТАНСКОЙ
ОБЛАСТИ

МЕНШІК ИЕСІ (ҚҰҚЫҚ ИЕСІ) ТУРАЛЫ МӘЛІМЕТТЕР
СВЕДЕНИЯ О СОБСТВЕННИКЕ (ПРАВООБЛАДАТЕЛЕ)

№ 002210495256

24.06.2021ж.г.

Кадастр нөмері/Кадастровый номер: 19:293:030:3434

Жылжымайтын мүлік объектінің мекен-жайы
Адрес объекта недвижимости

обл. Туркестанская, р-н Ордабасинский, с.о.
Бадамский, с. Дербес, ул. Т.Токтаров, зд. 26

Меншік иесі (құқық иесі) Собственник (правообладатель)	Құқық пайда болу негіздемесі/ Основание возникновения права
Государственного коммунального казенного предприятия " Ясли детский сад "Қарлығаш" отдела образования акимата Ордабасинского района	Постановление Ордабасынского Акіма (№ 521 от 12.12.2008г.) - Дата регистрации: 26.12.2008 10:19 Акт премки (№ 1 от 22.05.2007г.) - Дата регистрации: 26.12.2008 10:19 Гос Акт на ЗУ (№ 2930303434 от 16.04.2008г.) - Дата регистрации: 26.12.2008 10:19 Решение Акіма Бадамского округа (№ 282 от 04.12.2007г.) - Дата регистрации: 26.12.2008 10:19

Басшы
Руководитель

(қолы/подпись)

Мауленов Д. Б.

(тегі/фамилия, аты/имя, әкесінің аты/отчество)

(қолы/подпись)

(тегі/фамилия, аты/имя, әкесінің аты/отчество)

Жетекші маман
Ведущий специалист

(қолы/подпись)

Акилбаева Г.М.

(тегі/фамилия, аты/имя, әкесінің аты/отчество)

ҚАЗАҚСТАН РЕСПУБЛИКАСЫ
Үкіметінің
2001 жылғы 15 қазандағы
№ 1328 қаулысымен
БЕКІТІЛГЕН

БЕКІТІЛГЕН

шешімнің, (бұйрықтың, қаулының және т. б.) күні мен нөмірі шешімге (бұйрыққа қаулыға және т. б.) қол қойған адамның тегі, аты, әкесінің аты және лауазымы.

МЕМЛЕКЕТТІК ҚАБЫЛДАУ КОМИССИЯСЫНЫҢ САЛЫНҒАН ОБЪЕКТІНІ
ПАЙДАЛАНУҒА ҚАБЫЛДАУ ТУРАЛЫ
АКТІСІ

2007 жылғы «22» 05 № _____

Бадам ауыл округіне қарасты "Қарлытау" балалар бақшасы
(объектінің орналасқан жері) М К К К
(комиссияны тағайындаған органның атауы)

200 жылғы «__» _____ № _____ шешімімен (бұйрығымен, қаулысы және т. б.) тағайындалған мемлекеттік қабылдау комиссиясы мына құрамда:

тораға С. Мұсақов
(аты, әкесінің аты, тегі)

Аудан әкімінің орынбасары
(лауазымы)

тораға орынбасары – мемлекеттік сәулет- құрылыс инспекциясының өкілі

(аты, әкесінің аты, тегі)

ОҚО Сәулет және құрылыс басқаруы
(лауазымы) басшының орынбасары

комиссия мүшелері - өкілдері:

Б. Мәжі

Аудандық сәулет және құрылыс басқаруы
(лауазымы) басшының орынбасары

Ә. Нұрбаев
(аты, әкесінің аты, тегі)

Аудандық құрылыс және инженерлік жоспарлау бөлімі
(лауазымы) басшысы

пайдаланушы ұйым

С. Әтеген
(аты, әкесінің аты, тегі)

"Қарлытау" балалар бақшасы
(лауазымы) басшысы

бас жобалаушы

(аты, әкесінің аты, тегі)

(лауазымы)

мемлекеттік санитариялық – эпидемиологиялық қызмет органдары

Ж. Мұсақов
(аты, әкесінің аты, тегі)

Аудандық СЖБ-бөлімі
(лауазымы)

мемлекеттік өрт сөндіру бөлімі

Б. Ескермесов
(аты, әкесінің аты, тегі)

ОҚО Өртке қарсы күресу қорғау
(лауазымы) органдары басшысы

жергілікті әкімшілік өкілі

Ә. Оспан
(аты, әкесінің аты, тегі)

Аудандық ТЖ бөлімі
(лауазымы)

басқа да мүдделі ұйымдардың, мекемелердің және қадағалау органдарының өкілдері

Т. Ермекбаев - ОҚО Табиғат ресурстарын қорғау басқармасы
(аты, әкесінің аты, тегі лауазымы)

С. Ахмедов - Аудан сәулет және құрылыс басқаруы
(аты, әкесінің аты, тегі лауазымы)

Т. Досбаев - Аудандық ЖҚ және мектеп бөлімі басшысы
(аты, әкесінің аты, тегі лауазымы)

.. Құрылыс – монтаж жұмыстары мына мерзімде жүзеге асты: Салтанат немересі 1984жыл
 жұмыстың басталуы: 2006 VII, жұмыстың аяқталуы 2008 VII

9. Мемлекеттік қабылдау комиссиясына мынадай құжаттамалар ұсынылды:
Мөлшерсәйес 01.08.2007.жс

(құжаттардың тізбесі)

Көрсетілген құжаттар осы актіге міндетті қосымша болып табылады.

10. Пайдалануға беруге ұсынылған объектінің мынадай қуаттылық, өнімділік, өндірістік алаң, ұзақтық, сыйымдылық, көлем өткізу мүмкіндігі, кіре мүмкіндігі, жұмыс орындары саны және с.с негізгі көрсеткіштері бар (мақсатты өнімдерге немесе негізгі қызмет көрсету түрлеріне сәйкес барлық объекті (тұрғын үйлерді қоспағанда) бойынша өлшем бірліктерімен толықтырылады):

Қаттылық, өнімділік және т.б.	өлшем бірлігі	Жоба бойынша		Іс жүзінде	
		Жалпы (бұрын қабылданғандарды ескере отырып)	Оның ішінде іске қосу кешені немесе кезектегі	Жалпы (бұрын қабылданғандарды ескере отырып)	Оның ішінде іске қосу кешені немесе кезектегі
<u>Қарнағаш</u> <u>областар</u> <u>бақшасы</u>	<u>еркіндік</u>	<u>50</u>	<u>50</u>	<u>50</u>	<u>50</u>

Алғашқы кезінде жобалық қуатты игеру нормаларына сәйкес жобадан көзделген көлемде өнім шығару (қызмет көрсету)

(көлемін көрсете отырып, өнімдерді шығарудың нақты басталуы)

Пайдалануға ұсынылған тұрғын үйдің мынадай көрсеткіштері бар:

Көрсеткіштер	өлшем бірлігі	Жоба бойынша	Іс жүзінде
Жалпы алаңы			
Қабаттар саны			
Құрылыстың жалпы көлемі			
Оның ішінде жер асты бөлігі			
Жапсарлас салынған, жапсарлас-жанаса салынған және жанаса салынған үйжайлар.			

Көрсеткіштер	Іс жүзінде			Іс жүзінде		
	Пәтер саны	Пәтер алаңы, м2		Пәтер саны	Пәтер алаңы, м2	
		жалпы	тұрғын		жалпы	тұрғын
Барлық пәтер оның ішінде						
Бір бөлмелі						
Екі бөлмелі						
үш бөлмелі						
Төрт бөлмелі						

11. Объекті бойынша технологиялық және сәулет – құрылыс шешім мынадай деректермен сипатталады:

(оны орналастыру ерекшелігі бойынша, жоспарлау, қабаттылығы, негізгі материалдар мен құрастырмалы инженерлік және техникалық жабдықтар бойынша қысқаша техникалық сипаттамалар)

12. Объектіде жобадан көзделген, жеке сынағаннан және кешенді байқап көргеннен кейін оны қабылдау туралы актілерге (көрсетілген актілердің тізбесі осы актінің ... қосымшасында берілген) сәйкес мөлшерде жабдықтау орнатылған

13. Жобадан көзделген еңбекті қорғау, жарылыс қауіпсіздігін, өрт қауіпсіздігін қамтамасыз ету, қоршаған табиғи ортаны қорғау және сейсмикаға қарсы іс – шаралар жөніндегі іс – шаралар

14. Суық және ыстық сумен жабдықтаудың, кәріздің, жылумен жабдықтаудың, газбен жабдықтаудың, энергиямен жабдықтаудың және байланыстың тыстағы сыртқы коммуникациялары объектіні қалыпты пайдалануды қамтамасыз етеді және қалалық пайдаланушы ұйымдар қабылдаған. Қалалық пайдаланушы ұйымдардың анықтамалық тізбесі актінің ... қосымшасында берілген.
15. Жұмыс комиссиясы анықтаған шалағайлықтар мен ақаулар жойылды.
16. Көгалдандыру, ғимараттарға, жаяу жолдарға, шаруашылық, ойын және спорт алаңдарына кірме жолдардың бетін жабу жөніндегі мынадай жұмыстар, сондай – ақ ғимараттардың қасбетін әрлеу элементтері орындалуы тиіс.

Жұмыстың түрлері	өлшем бірлігі	Жұмыстың көлемі	Орындалу мерзімі

17. Бекітілген жобалау – смета құжаттамасы бойынша сметалық құн: барлығы _____ мың теңге, оның ішінде: құрылыс - монтаж жұмыстары _____ мың теңге, жабдықтар, аспаптар, мұқаммал _____ мың теңге.
18. Пайдалануға қабылданатын негізгі қорлардың сметалық құны: _____ мың теңге, оның ішінде: құрылыс - монтаж жұмыстары _____ мың теңге, жабдықтар, аспаптар, мұқаммал _____ мың теңге.
19. Объектіні тексеріп және тиісті құжаттамалармен танысу негізінде: технологиялық _____ (тұрғын үйлер бойынша толтырылмайды)

Сәулет- құрылыстық (көлем – жоспарлық және материалдар мен құрастырмалар қолдану жөніндегіні қоса алғанда) шешімнің озықтығына баға берілді.

Қайта қарамаққа кәсіргу актісі.
Мемлекеттік қабылдау комиссиясының шешімі

Қабылдауға ұсынылған *"Қар жаташ" балалар бақшасы бағам аумағы* (объектінің атауы) *50 (орындар)*

ПАЙДАЛАНУҒА КАБЫЛДАНСЫН

Мемлекеттік қабылдау комиссиясының төрағасы *С. Мұхитбай*

Мемлекеттік қабылдау комиссиясының орынбасары

Р. Шағиров.

Б. Мәжі

Е. Тұқымбай

Б. Ескермешев

А. Оспан

Т. Ермекбаева

С. Амиреков

С. Өтеген

З. Нұрбаев

Т. Досова

